

Aufgabe 1:

- a) $x = 1$ b) $x = -4,5$

Aufgabe 2:

Die Seitenlängen betragen 17 cm und 25 cm.

Aufgabe 3: Geben Sie die Koordinaten der beiden Punkte A und B an.

$A(2|0)$

$B(4|3)$

Aufgabe 4:

siehe Abbildung

Aufgabe 5:

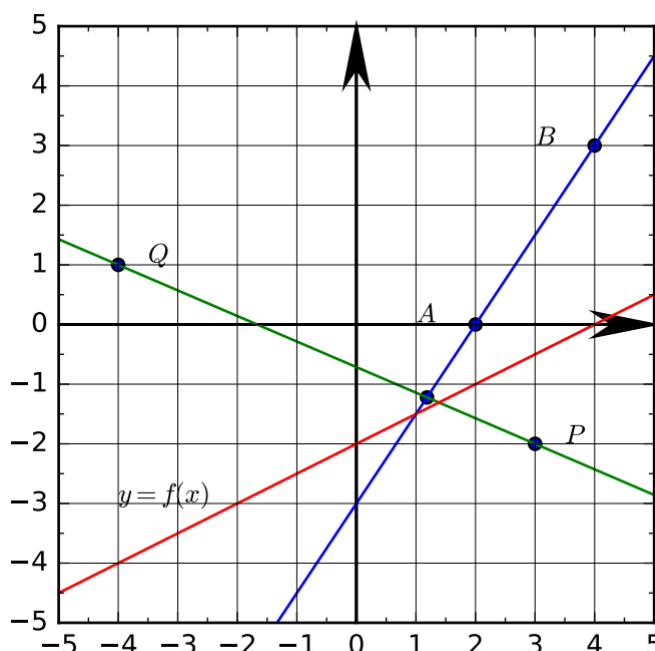
siehe Abbildung

Aufgabe 6:

y-Achsenabschnitt = -3

Steigung $m = \frac{3}{2}$

$g(x) = \frac{3}{2}x - 3$



Aufgabe 7:

x	-5	-4	-3	-2	1	0	1	2	3	4	5
$f(x) = y$	-4,5	-4	-3,5	-3	-2,5	-2	-1,5	-1	-0,5	0	0,5

Aufgabe 8:

siehe Abbildung

Aufgabe 9:

a) $f(x) = 0,28x + 156$

b) $f(1000) = 436$ $f(1500) = 576$

$f(3500) = 1136$

c) 1855 m^3